

## SERVEI TELENTRADA

Servei de venda temporada (de gener a juny): actiu a partir del 19 de gener

### Per telèfon

Al servei Telentrada de Caixa Catalunya 902101212. Aquest servei aplica una taxa d'1,30 per entrada

### Per internet

Al web [www.telentrada.com](http://www.telentrada.com). Aquest servei aplica una taxa d'1,30 per entrada.

A qualsevol oficina de Caixa Catalunya

En horaris d'oficina. Taxa d'1,30 per entrada

## A LA TAQUILLA DEL TEATRE

Ptge. Vives, s/n  
08700 IGUALADA

Horaris: tots els divendres de 19 a 21 h venda d'entrada dels espectacles de temporada. També s'obren el dia abans de l'espectacle de 19 a 21 h i el mateix dia, dues hores abans de l'inici.

-Aquest servei no aplica cap taxa

## SI VOLS MÉS INFORMACIÓ

Tel. 938031950 (ext. 413) Matins de dilluns a divendres de 10 a 13 h  
[teatre@aj-igualada.net](mailto:teatre@aj-igualada.net) -  
[www.igualada.cat](http://www.igualada.cat)

## DESCOMPTES

- 20% de descompte les persones que disposin del carnet d'estudiant, aquelles persones que disposin del carnet de família nombrosa, els menors de 26 anys, carnet d'espectador del Teatre de l'Aurora i grups organitzats a partir de 15 persones.
- 25% persones majors de 65 anys, jubilats o aturats
- 100% de descompte en les campanyes de promoció del teatre i les arts escèniques al públic jove "Si tens 18 anys, no pagues", destinades a joves que tinguin 18 anys complerts el dia de la retirada de l'entrada a les taquilles del Teatre Municipal l'Ateneu.
- Aquests descomptes únicament s'aplicaran en horari de venda anticipada a les taquilles del Teatre

Municipal l'Ateneu, i en aquells espectacles de programació pròpia. En cap cas els descomptes seran acumulables. Es podrà requerir a l'entrada del recinte la pertinença al col·lectiu amb dret a descompte.  
- Els abonats del Teatre Municipal l'Ateneu gaudiran d'un descompte del 15% en la programació del Teatre Nacional, tarifes B i C (se n'exclouen els espectacles en gira).

## ABONAMENTS. PERÍODE DE VENDA PREFERENT

### 4 espectacles 44

De la programació de teatre, música i dansa de l'agenda, podeu escollir aquells espectacles que contenen el símbol ABONAMENT, tant del Teatre Municipal com del teatre de l'Aurora. La venda d'abonaments a les persones que disposen de carnet de la temporada anterior serà el dia 14 de gener de 19 a 22 h. La resta d'abonaments es podran adquirir els dies 15, 16 i 17 de gener de 19 a 22 h a les taquilles del Teatre Municipal l'Ateneu. Els abonaments realitzats a partir d'aquestes dates no podran garantir la mateixa localitat. Els abonats gaudiran a més d'un 20% de descompte en la resta d'espectacles abonables que no s'hagin escollit. El màxim serà de 200 abonaments.

## RECORDEU

- Un cop adquirides les entrades no s'admetran canvis ni devolucions
- L'Ajuntament d'Igualada es reserva el dret de variar les condicions de qualsevol espectacle, sempre que la causa sigui imputable a raons alienes.
- Els espectacles començaran puntualment i l'organització es reserva el dret de no deixar entrar ningú a la sala una vegada s'hagi iniciat la funció.
- No es pot enregistrar per cap mitjà l'espectacle programat sense autorització expressa. No es permet l'entrada de menjar ni beguda a la sala.
- Es prega als espectadors que desconnectin els telèfons mòbils, rellotges, etc. per evitar senyals acústics durant l'espectacle.

Ajuntament  d'Igualada

**IMC**  
Institut Municipal de Cultura  
Igualada

TEATRE DE  
  
L'AURORA

GENER - JUNY 09

# ABONAMENTS DE TEATRE IGUALADA

## TEATRE MUNICIPAL L'ATENEU



DIUMENGE 15 DE FEBRER

A les 7 de la tarda

### CONVERSES AMB LA MAMA amb Miquel Gelabert i Mercè Comes

En Jaume va a casa de la seva mare, de 80 anys a dir-li que està obligat a... a... vendre el pis. El que no s'espera és que la mare també té quelcom a dir-li, una notícia que farà que totes les expectatives d'en Jaume s'esvaeixin... La mare té promès, i pensa viure al pis amb la seva nova parella. Una comèdia molt real, de les converses entre mare i fill. Una comèdia negra que acaba plena de tendresa.

**Autor:** Santiago Carlos Oves. **Versió:** Jordi Galceran. **Director:** Josep Maria Mestres. **Intèrprets:** Mercè Comes i Miquel Gelabert.



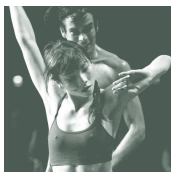
DIUMENGE 29 DE MARÇ

A les 7 de la tarda

### Dagoll Dagom presenta ALOMA

Un espectacle que parla de la pèrdua de la infantesa, del pas a la maduresa i de l'assumpció del propi destí. Una versió musical que fusiona dues veus, la de l'Aloma jove i la de l'Aloma madura, i transmet la riquesa del llenguatge pròpia de la narrativa rodolediana.

**Direcció:** Joan Lluís Bozzo. **Adaptació teatral:** Lluís Arcarazo. **Música i lletres:** Alfonso de Vilallonga. **Intèrprets:** Carme Sansa, Júlia Möller, Anabel Totusaus, Henry Lardner, Pol Orrit, Maria Codony, Josep Julián, Ferran Frauca, Carlos Gramaje, Anna Moliner, Gisela, Marc Pujol.



DISSABTE 25 D'ABRIL

A les 10 del vespre

### Ramon Oller/Metros presenten LLIGAT A PEDAÇOS

Una dansa fresca, enèrgica i còmplice amb l'espai en què es desenvolupa. Un viatge urbà per un paisatge romàntic. Dansa que sembla alliberar-se de la caixa negra del teatre i s'integra a l'espai com l'aigua es filtra per les roques, sense perdre cadascuna la seva identitat. Dansa i Espai. Set petits retalls de personatges perduts i contradictoris.

**Coreògraf:** Ramon Oller. **Ballarins:** Sandrine Rouet, Sau Ching Wong, Paloma Muñoz, Sara Enrich, Daniel Corrales, Javier García i Geoffrey Ploquin. **Espai escènic i vestuari:** Companyia Metros.



DIUMENGE 17 DE MAIG

A les 7 de la tarda

### La perla 29 presenta EL REI LEAR

Aquesta és una obra gran, brutal; els personatges, tots, meravellosos; la història és, com veureu o sabeu, preciosa. L'ancià rei Lear decideix dividir el seu regne entre les seves tres filles guiant-se per l'amor que té a cadascuna. El joc de traïcions i rivalitats s'enfronta amb la tristesa, la solitud, la vellesa i la mort propera, en un últim acte.

**Autor:** William Shakespeare. **Direcció:** Oriol Broggi. **Intèrprets:** Joan Anguera, Paula Blanco, Marcia Cisteró, Babou Cham, Oriol Guinart, Òscar Intente, Pep Jové, Mercè Pons, Albert Ribalta, Xavier Ripoll, Xavier Ruano, Enric Serra, Marc Serra, David Vert i Ramon Vila.



DIUMENGE 7 DE JUNY

A les 7 de la tarda

### ITINERARI DE PARAULES amb Montserrat Carulla

En aquest espectacle trobareu la Montserrat Carulla més íntima, comandant un viatge a través de diferents textos en què ens podem veure reflectits. Uns textos que despullen la naturalesa humana, amb les seves passions, les seves pors, i un denominador comú: la ironia de les lletres.

**Interpretació:** Montserrat Carulla. **Ajudant de producció:** Jordi Jansà. **Gestió i gira:** Entresòl de produccions.

## TEATRE DE L'AURORA



6, 7 I 8 DE FEBRER

Divendres i dissabte a les 10 de la nit  
i diumenge a les 7 de la tarda

### La guapa teatre presenta CALL CENTER

Cinc personatges treballen en una empresa de telemàrqueting gestionant el servei de baixes d'un servidor de televisió per cable. La seva feina consisteix no només a aguantar les queixes dels clients, sinó a evitar que es donin de baixa.

**Dramaturgia i direcció:** Marc Angelet. **Intèrprets:** Clara Puerto, Iñigo Aranburu, Carles Goñi, Joan Dausà, Gema Sala i Oriol Roca.



27 I 28 DE FEBRER I 1 DE MARÇ

Divendres i dissabte a les 10 de la nit  
i diumenge a les 7 de la tarda

### Dei furbi presenta HOMES DE SHAKESPEARE

En una combinació de teatre de l'absurd i Shakespeare, tres personatges deixen endevinar la relació entre les situacions pròpies dels clowns i la de l'home abandonat al seu destí. Una creació que pren forma a través de fragments escollits de l'obra de Shakespeare creant una tensió entre absurda i realista, còmica i profundament humana.

**Dramaturgia i direcció:** Gemma Beltran. **Intèrprets:** Òscar Bosch, Robert González, Marc Vilavella / Toni Vinyals (en alternança). **Violoncel·listes:** Nerea de Miguel, Sara Guri, Romain Boyer, Maria Bou (en alternança). **Amb la col·laboració de:** Departament de Cultura de la Generalitat de Catalunya i Institut Català de les Indústries Culturals (ICIC).



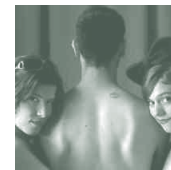
24, 25 I 26 D'ABRIL

Divendres i dissabte a les 10 de la nit  
i diumenge a les 7 de la tarda

### Teatre Essela presenta EL PROFE

Repeteix el ritual de tantes i tantes vegades: un públic, un escenari, un actor. Teatre. No cal res més. I una història per explicar. La història d'un amor, d'una passió: la d'un mestre envers la seva professió. Però també la història d'una frustració, d'una vocació no corresposta.

**Autor:** Jean-Pierre Dopagne. **Intèrpret:** Pep Simon. **Direcció:** Pep Tines. **Amb la col·laboració de:** Generalitat de Catalunya, Entitat Autònoma de Difusió Cultural. **Amb el suport de:** MAV, Mostra d'Arts Vives del Castell de Montesquiu.



8, 9 I 10 DE MAIG

Divendres i dissabte a les 10 de la nit  
i diumenge a les 7 de la tarda

### Cia la Planeta presenta VIDES PRIVADES

L'amor apassionat o l'amor tendre? L'amor fereix o l'amor cura? L'amor violent o l'amor pacífic? L'amor amb seny o l'amor desbocat? L'amor social o l'amor escàndol? Aquesta comèdia íntima ens posa davant d'aquestes dicotomies a partir d'uns personatges sofisticats que tenen la seva millor arma en l'enginy del llenguatge per a poder estimar/ferir a l'altre.

**Autor:** Noel Coward. **Director:** Jordi Prat i Coll. **Repartiment:** Isaac Alcayde, Mercè Martínez, Maria Rodríguez i Jacob Torres.